

BENVENUTI A DIMORA LEONE!

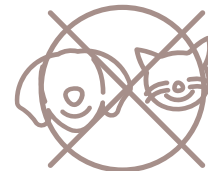
Spero che il vostro soggiorno in questo appartamento di grande pregio, sia speciale e perfetto

Di seguito una piccola lista di regole da seguire e alcune informazioni.



Non è consentito fumare e non è possibile utilizzare il caminetto.

Non sono ammessi animali.



La casa ha 7 posti letto, non è consentito superare tale numero di persone che dormono nell'appartamento.

È possibile richiedere in anticipo una culla per bambini.

Il check out è entro le ore 11

Per consentirci di preparare l'appartamento per gli ospiti successivi è importante rispettare tale orario. Se disponibili possono essere concordati preventivamente orari diversi, in alcuni casi con pagamento di un supplemento.

A vostra disposizione trovate – oltre a lenzuola, coperte, asciugamani e ciabattine – prodotti essenziali come carta igienica, detersivo lavastoviglie, caps per la lavatrice, prodotti omaggio per il bagno e prodotti per la pulizia, oltre a qualche bottiglia d'acqua, alcune capsule da caffè Illy per la macchinetta per l'espresso.



Si prega di non fare rumore nelle ore notturne dalle 22 e durante tutto il giorno nell'androne del palazzo e sulle scale che portano all'appartamento, altresì non è consentito fare feste o altri eventi.

Si prega di informarci tempestivamente per eventuali danni accidentali alla proprietà e al suo contenuto, in modo da poter provvedere quanto prima alla riparazione o sostituzione.



Attenzione agli scalini, quelli per andare nel bagno e quello per entrare nella camera dietro la sala da pranzo, come anche vi preghiamo di fare attenzione a non scivolare sui tappeti (provvisi comunque di una o più retine antiscivolo sotto ognuno)

La cucina va lasciata pulita.

Eventualmente potete far partire la lavastoviglie prima del check out, penseremo noi a mettere a posto le stoviglie una volta terminato il lavaggio. Lavatrice, asciugatrice e ferro da stiro sono a vostra disposizione, troverete se necessario le istruzioni nella stanza lavanderia.

Il pianoforte nella grande camera da letto non è un giocattolo, potete liberamente usarlo se sapete suonare, ma si prega di usarlo con cautela.



Wifi: Dimora Leone
Password: leone2023

Il tavolo della sala da pranzo è antico e delicato, vi preghiamo di mettere sotto alle tovaglie o tovagliette il copritavolo di protezione bianco che trovate nel secondo cassetto del mobile alto in sala da pranzo.



WELCOME TO DIMORA LEONE!

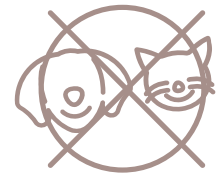
I hope your stay in this prestigious apartment is special and perfect

Below is a small list of rules to follow and some information



Smoking is not allowed inside the house and it is not possible to use the fireplace

Pets are not allowed



Check out is by 11.00am.

The house has 7 beds, it is not allowed to exceed this number of people sleeping in the apartment. A baby cot can be requested in advance

To allow us to prepare the apartment for the next guests, it is important to respect this time. If available, different times can be agreed in advance, in some cases with the payment of a supplement.

At your disposal you will find - in addition to sheets, blankets, towels and slippers - essential products such as toilet paper, dishwasher tablets, caps for the washing machine, complimentary bathroom products and cleaning products, as well as a few bottles of water, some Illy coffee capsules for the espresso machine.

Please do not make noise at night from 10pm and throughout the day in the lobby of the building and on the stairs leading to the apartment, it is also not allowed to have parties or other events.



Please notify us promptly of any accidental damage to the property and its contents, so that we can arrange for repair or replacement as soon as possible

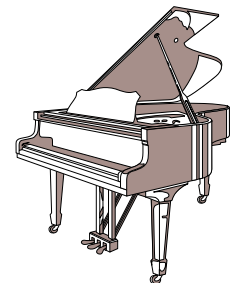


Pay attention to the steps, those to go to the bathroom and the one to enter the bedroom behind the dining room, as well as please be careful not to slip on the carpets (in any case equipped with one or more non-slip mats under each one)

The kitchen must be left clean.

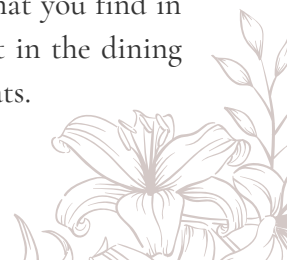
If necessary, you can start the dishwasher before checking out, we will put the dishes in place after the washing. The washing machine, dryer and iron are at your disposal, if necessary you will find the instructions in the laundry room.

The piano in the large bedroom is not a toy, you are free to use it if you know how to play, but please use it with caution.



Wifi: Dimora Leone
Password: leone2023

The dining room table is antique and delicate, please use the white protective table cover that you find in the second drawer of the high cabinet in the dining room under the tablecloths or placemats.



BENVENUTI A DIMORA LEONE!



Non è possibile entrare nel centro storico di Lucca e, di conseguenza, raggiungere la casa in auto. E' una zona a traffico limitato e sono necessari permessi speciali o per residenti. Vi suggeriamo di parcheggiare la vostra auto nei seguenti parcheggi e di raggiungere l'appartamento a piedi (5/7 minuti) o in taxi:

Parcheggio Palatucci, in via Tagliate di Sant'Anna, subito fuori dalle mura di fronte a Porta San Donato. Dista 700 metri, posti sempre disponibili e dispone di colonnina AC per la ricarica di veicoli elettrici.

Parcheggio di Via del Pallone, appena entrati da Porta Sant'Anna a destra. Dista 500 metri e ha meno posti rispetto al precedente.

A pochi metri dall'appartamento troverete il Centro Informazioni Turistiche, la stazione degli autobus con biglietteria e un negozio di noleggio biciclette, dove Vi consigliamo di affittare il riscio' per fare un divertente tour sopra le mura, con un punto di vista fantastico sulla città.

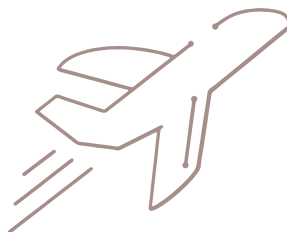
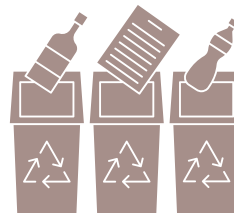
Inoltre, a pochi metri da qui, c'è Via San Paolino una delle vie principali del centro storico, piena di ristoranti, bar, gelaterie e negozi di ogni genere oltre a un piccolo supermarket.

Da Via San Paolino si arriva fino alla splendida piazza San Michele, da lì si prosegue in Via Fillungo, la strada dello shopping, e si può ammirare Piazza dell'Anfiteatro e esplorare i caratteristici vicoli e i palazzi monumentali del centro storico.

taxi +39 0583 1745

Cerchiamo di dare il nostro contributo differenziando il più possibile i rifiuti. In cucina trovate una pattumiera divisa per tipologia e sotto il lavello i sacchetti per organico, plastica e altri materiali. Vi sarà consegnata una tessera necessaria per aprire i cassonetti, posizionati in alcune isole ecologiche a pochi passi dalla casa, in Via della Stufa, in Via Pelleria e in Via San Paolino.

La tessera andrà riconsegnata al momento del check out, in caso di perdita o danneggiamento è previsto il pagamento di € 50



è possibile richiedere, per il viaggio verso l'aeroporto, il trasporto con auto di lusso, per un massimo di 3 persone e i bagagli.

Il costo è di Euro 100,00 per aeroporto di PISA
e di Euro 130,00 per aeroporto di FIRENZE

Il mio cellulare è a vostra disposizione per qualsiasi domanda o chiarimento

David +39 3336299000



WELCOME TO DIMORA LEONE!



It is not possible to get in the historic center of Lucca and, consequently, to reach the house by car. It is a restricted traffic area and special or resident permits are required. We suggest you park your car in the following car parks and reach the apartment walking (5/7 minutes) or by taxi.

Palatucci parking, in Via Tagliate di Sant'Anna, just outside the walls in front of Porta San Donato. It is 700 meters away, places are always available and AC charging station for electric vehicles.

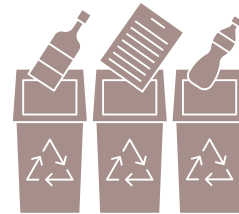
Car park in Via del Pallone, as soon as you enter from Porta Sant'Anna on the right. It is 500 meters away and has fewer places than the previous one.

A few meters from the apartment you will find the Tourist Information Center, the bus station with ticket office and a bike rental shop, where we recommend you to rent the rickshaw for a fun tour above the walls, with a fantastic point of view over the city. Also, a few meters from here, there is Via San Paolino, one of the main streets of the historic centre, with a lot of restaurants, bars, ice cream parlors and all kinds of shops as well as a small supermarket. From Via San Paolino you get to the beautiful Piazza San Michele, from there continue in Via Fillungo, the shopping street, and you can enjoy Piazza dell'Anfiteatro and explore the characteristic alleys and monumental buildings of the historic centre.

taxi +39 0583 1745

We try to give our contribution by differentiating waste as much as possible. In the kitchen you will find a dustbin divided by type and under the sink bags for organic, plastic and other materials. You will be given a card necessary to open the waste bins, located in some ecological islands a few steps from the house, in Via della Stufa, in Via Pelleria and in Via San Paolino.

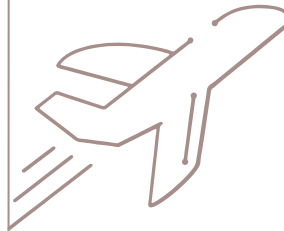
The card must be returned at the check out, in case of loss or damage a payment of € 50 is required



it is possible to request, for the journey to the airport, shuttle service by luxury car, for up to 3 people and luggages.

The cost is Euro 100.00 for PISA airport

and Euro 130.00 for FLORENCE airport



My mobile is at your disposal for any questions or doubts

David +39 3336299000

